

CHECKLISTE FINANZIERUNGSPLAN



Im Rahmen Ihres Projektantrags ist die Erstellung eines detaillierten Finanzierungsplans notwendig. Im Folgenden möchten wir Sie über die Eckpunkte unserer Förderung aufklären.

- ▶ Maximale Fördersumme 6000 €, kein Eigenanteil erforderlich.
- ▶ Es können Sachkosten und Personalkosten beantragt werden. (Honorarkosten zählen zu den Sachkosten)
- ▶ Anschaffung von Technik:
 - der Gesamtanteil der technischen Anschaffungen darf 20% der beantragten Fördersumme nicht überschreiten
 - keine Produkte über 800 € Netto
 - bei Medienprojekten halten Sie bitte Rücksprache mit unserem Team
- ▶ Sie planen Sachkosten bei ergebnisoffenen Partizipation Projekten? Wenden Sie sich an unser Team für eine individuelle Beratung.
- ▶ Für Einzelposten (Sachkosten) über 1000 € müssen mindestens drei Angebote eingeholt werden und ein Vergabevermerk beigefügt werden.
- ▶ Bei Mietkosten, Stromkosten etc. wenden Sie sich für eine individuelle Beratung an unser Team.

Mit **Personalkosten** sind versicherungspflichtige Angestellte gemeint

Kosten für Honorarkräfte und Kosten für freie Mitarbeiter*innen

Beachten Sie, dass dem Verwendungsnachweis die Verträge der Mitarbeiter*innen beiliegen müssen, ein Nachweis der geleisteten Arbeitsstunden und die Honorarrechnungen beigebracht werden müssen.

Beratung und Begleitung

Das Team der Kölner Partnerschaften unterstützt Sie bei der Erstellung Ihres Finanzierungsplans.

Bitte beachten Sie unsere Informationen rund um die Antragstellung unter [LINK](#).



Das Team der Kölner Partnerschaften



Judith Geiger

Ansprechpartnerin für:
Kalk | Chorweiler | Mühlheim

0221 888 10 154

geiger@awo-koeln.de



Alisa Dumke

Ansprechpartnerin für:
Lindenthal | Rodenkirchen | Porz

0221 888 10 113

dumke@awo-koeln.de

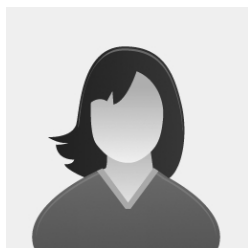


Mike Birk

Ansprechpartner für:
Ehrenfeld | Nippes | Innenstadt

0221 888 10 153

birk@awo-koeln.de



Julia Pechholz

Federführendes Amt

0221 221 30 639

julia.pechholz@stadt-koeln.de